

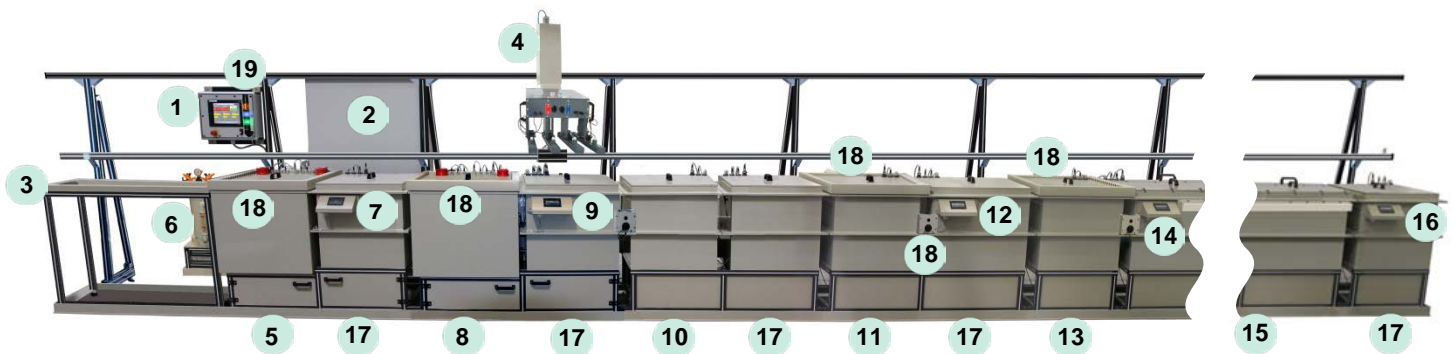
## Vorbehandlungsanlage VBA 6-355/455/D45

Die Vorbehandlungsanlage dient zur Reinigung und Vorbereitung der Grundkörper aus Stahl von Dentalbohrern, Schleifstiften und Werkzeugen auf den nachfolgenden Beschichtungsprozess. Ohne geeignete Vorbehandlung können die Teile nicht korrekt mit der abrasiven Schicht beschichtet werden.

Die Vorbehandlung beinhaltet zwei Warmprozessbäder: Vorentfettung mit integriertem Ölabscheider und elektrolytische Entfettung; drei Kaltprozessbäder (Dekapierung, Aktivierung und Nickelstrike), einen Aktivhaltepuffer (zur vorübergehenden Aufbewahrung der vorbehandelten Teile, die nicht sofort beschichtet werden) sowie die dazwischen geschalteten Spülbäder.

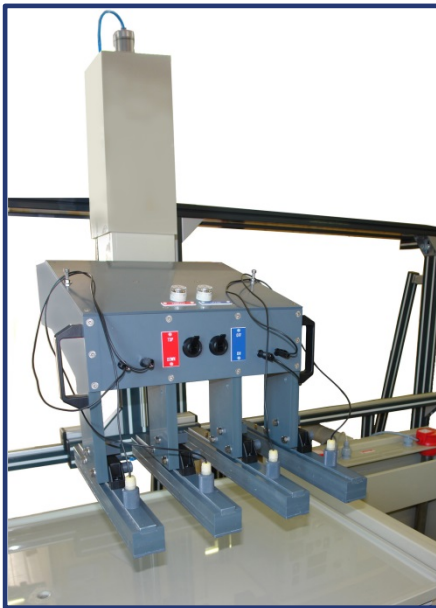
Die Teile werden – nach der Montage auf die entsprechenden Beschichtungsvorrichtungen – mittels eines Transportwagens mit eingebauter Hebe- und Senkeinrichtung zwischen den einzelnen Bädern bewegt.

Die Einstellung der Prozess- und Badparameter erfolgt über ein Touchscreen-Bedienterminal. Zur Prozesssteuerung sind an den jeweiligen Prozessbädern Prozessbedientableaus vorgesehen.



**Anm.: Alle Abbildungen sind Beispiele.  
Das Produkt kann von den Abbildungen abweichen.  
Dargestellt ist eine Anlage vom Typ VBA 6-D45 mit  
Vorentfettung und elektrolytischer Entfettung.**

1. Prozessbadsteuerung PBS-845/001  
incl. Touchscreen-Bedienterminal zur Prozesssteuerung  
und – Programmierung:
  - Temperatur
  - Strom
  - Spannung
  - Prozesszeit
  - Heizungszyklen
2. Elektronikschrank (Servicezugang auf der Rückseite)
3. Ladestation für Vorrichtungen
4. Transportwagen für Kontaktvorrichtungen incl. Hebe- und Senkeinrichtung
5. Warmprozessbad (Vorentfettung)
6. Ölabscheider für Vorentfettung
7. Prozessbedientableau für Vorentfettung
8. Warmprozessbad (elektrolytische Entfettung – anodisch/kathodisch umpolbar)
9. Prozessbedientableau für elektrolytische Entfettung
10. Kaltprozessbad (Dekapierung)
11. Kaltprozessbad (Aktivierung)
12. Prozessbedientableau für Aktivierung
13. Kaltprozessbad (Nickelstrike)
14. Prozessbedientableau für Nickelstrike
15. Aktivhaltepuffer
16. Prozessbedientableau für Aktivhaltepuffer
17. Standspüle (5 St.)
18. Randabsaugung (4 St.)
19. Signalleuchte



Transportwagen mit Hebe- und Senkeinrichtung mit vier montierten Kontaktvorrichtungen

### Technische Daten:

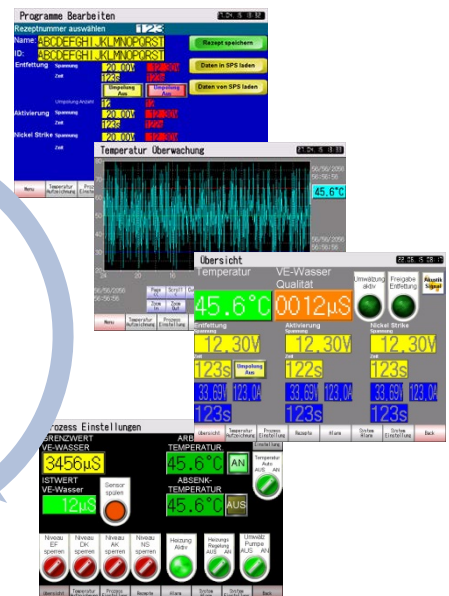
- Badvolumen: Prozessbäder: jeweils ca. 173 l; Aktivhaltepuffer 745 l; Standspülen: jeweils ca. 173 l
- Bad-Temperatur: max. 80 °C (Vorentfettung); max. 60°C (elektrolytisches Entfettungsbad); Raumtemperatur (alle weiteren Bäder)
- Abmessungen (L x B x H): ca. 12620 x 1320 x 3220 mm
- Elektr. Anschlusswert: ca. 15 KVA, 240 V, 80 A
- 2 Warmprozessbäder, wärmeisoliert, aus PP
- 3 Kaltprozessbäder, 5 Standspülen, 1 Aktivhaltepuffer aus PP; Rohrleitungen aus PP
- 2 Kreiselpumpen zur Umwälzung der Warmprozessbäder
- Transportsystem für Kontaktvorrichtungen mit 2 Führungsschienen und 1 Transportwagen
- Randabsaugung für Prozessbäder (Anschluss an Ventilator, DN 75 mm)

### Optional:

- Niveaustandhaltung der Prozessbäder
- Fließspülentechnik bei den Standspülen



Auf Wunsch kundenspezifische Anpassung der Bildschirme und Funktionen sowie der Sprachen.



Einstellung und Überwachung der Bad- und der Prozessparameter mittels Touchscreen-Bedienterminal (Steuerung PBS-845/001)